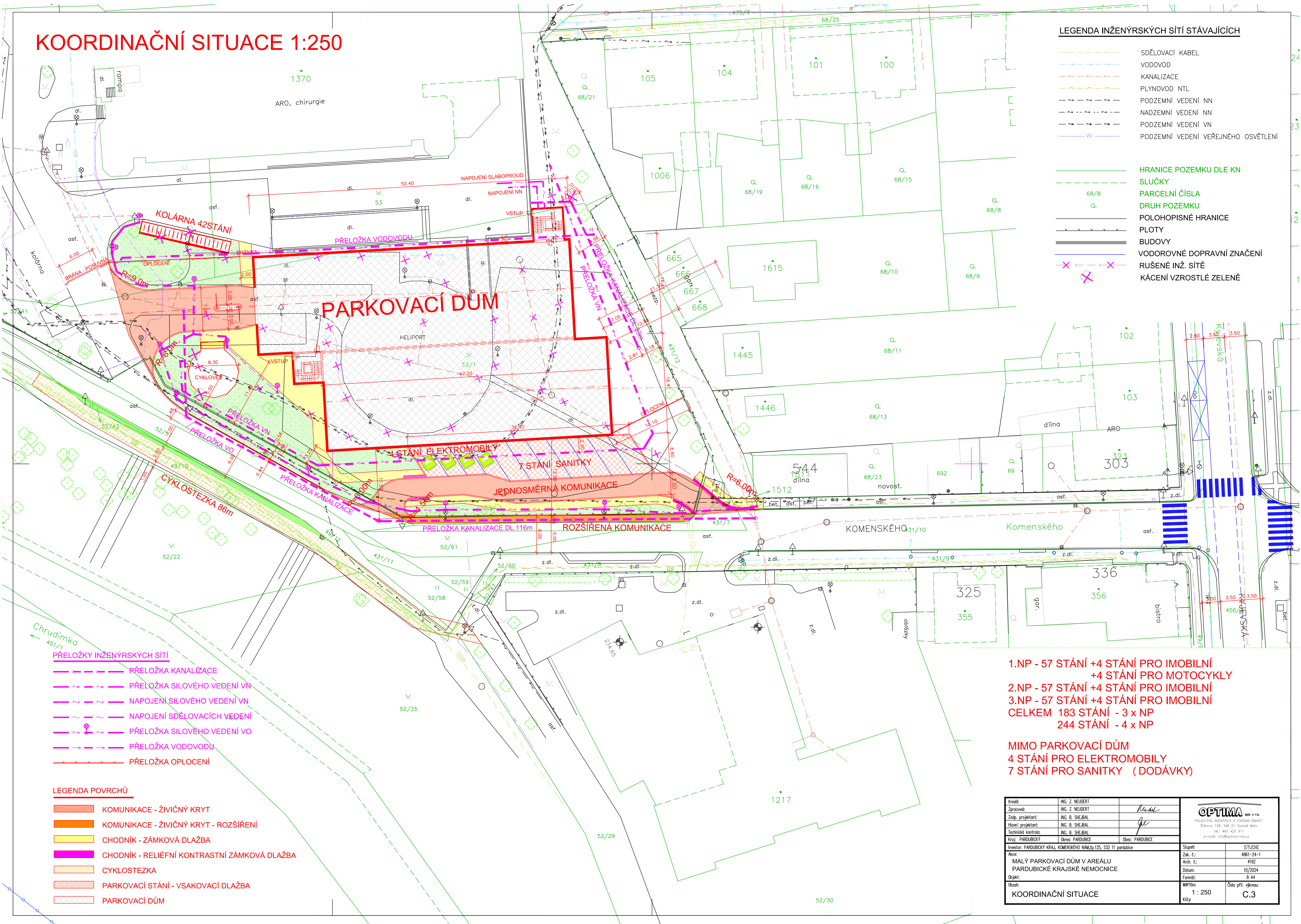


# KOORDINAČNÍ SITUACE 1:250



## LEGENDA INŽENÝRSKÝCH SÍTÍ STÁVAJÍCÍCH

- SDĚLOVACÍ KABEL
- VODOVOD
- KANALIZACE
- PLYNOVOD NTL
- PODZEMNÍ VEDENÍ NN
- NADZEMNÍ VEDENÍ NN
- PODZEMNÍ VEDENÍ VN
- PODZEMNÍ VEDENÍ VEŘEJNÉHO OSVĚTLENÍ
- HRANICE POZEMKU DLE KN
- SLUČKY
- PARCELNÍ ČÍSLA
- DRUH POZEMKU
- POLOHOPISNÉ HRANICE
- PLOTY
- BUDOVY
- VODOROVNÉ DOPRAVNÍ ZNAČENÍ
- RUŠENÉ INŽ. SÍTĚ
- KÁCENÍ VZROSTLÉ ZELENĚ

## PRELOŽKY INŽENÝRSKÝCH SÍTÍ


- PRELOŽKA KANALIZACE
- PRELOŽKA SILOVÉHO VEDENÍ VN
- NAPOJENÍ SILOVÉHO VEDENÍ VN
- NAPOJENÍ SDĚLOVACÍCH VEDENÍ
- PRELOŽKA SILOVÉHO VEDENÍ VO
- PRELOŽKA VODOVODU
- PRELOŽKA OPLOCENÍ

## LEGENDA POVRCHŮ

- KOMUNIKACE - ŽIVIČNÝ KRYT
- KOMUNIKACE - ŽIVIČNÝ KRYT - ROZŠÍŘENÍ
- CHODNÍK - ZÁMKOVÁ DLAŽBA
- CHODNÍK - RELIÉFNÍ KONTRASTNÍ ZÁMKOVÁ DLAŽBA
- CYKLOSTEZKA
- PARKOVACÍ STÁNÍ - VSAKOVACÍ DLAŽBA
- PARKOVACÍ DŮM

1.NP - 57 STÁNÍ +4 STÁNÍ PRO IMOBILNÍ  
+4 STÁNÍ PRO MOTOCYKLY  
2.NP - 57 STÁNÍ +4 STÁNÍ PRO IMOBILNÍ  
3.NP - 57 STÁNÍ +4 STÁNÍ PRO IMOBILNÍ  
CELKEM 183 STÁNÍ - 3 x NP  
244 STÁNÍ - 4 x NP

MIMO PARKOVACÍ DŮM  
4 STÁNÍ PRO ELEKTROMOBILY  
7 STÁNÍ PRO SANITKY (DODÁVKY)

Kreslil:	ING. Z. NEUDERT		<div><b>OPTIMA</b> spol. s r.o. PROJEKTOVÁ, INŽENÝRSKÁ A STAVATELSKÁ ČINNOST Žitavská 738, 566 01 Vysokeš Mlýn tel: 465 420 911 e-mail: info@optima-vml.cz</div>
Zpracoval:	ING. Z. NEUDERT	<i>Neudert</i>	
Zodp. projektant:	ING. B. SHEBAL	<i>Je</i>	
Hlavní projektant:	ING. B. SHEBAL		
Technická kontrola:	ING. B. SHEBAL		
Kraj: PARUBICKÝ	Okres: PARUBICE	Obec: PARUBICE	
Investor: PARUBICKÝ KRAJ, KOMENSKÉHO NÁM.125, 532 11 pardubice			
Akce:			Stupeň: STUDIE
MALÝ PARKOVACÍ DŮM V AREÁLU			Zak. č.: 4861-24-1
PARDUBICKÉ KRAJSKÉ NEMOCNICE			Arch. č.: 4192
			Datum: 10/2024
			Formát: 8 A4
Objeht:			Měřítko:
Období:			Číslo příl. výřezu:
KOORDINAČNÍ SITUACE			1 : 250
			Kóty: C.3